



GÉOLOCALISATION INDOOR

POUR LES ÉTABLISSEMENTS DE SANTÉ

ENGAGÉ POUR
LA E-SANTÉ



 MINISTÈRE
DES SOLIDARITÉS
ET DE LA SANTÉ
*Liberté
Égalité
Fraternité*

 Sweepin®

NOS SOLUTIONS POUR...

ORIENTER

1 CARTOGRAPHIE ET GUIDAGE "WEB" POUR TOUS VOS VISITEURS

- Via scan de QR Code
- Sans application mobile
- Accessible sur le site web & bornes
- Sans hardware
- Pas de déplacement de nos équipes
- Cartographie 3D évolutive
- Back office d'édition des plans & statistiques

2 DÉTECTION & GUIDAGE EN TEMPS RÉEL DU PATIENT, INTÉGRÉ À VOTRE S.I

- Via notre technologie brevetée
- Avec application mobile
- Guidage en temps réel
- Branchement au SI
- Déplacement de nos équipes pour relevés de mesures sur place
- Création de l'application si besoin
- Back office de gestion & statistiques

SUIVRE

3 SUIVI PATIENT EN AMBULATOIRE, URGENCES, PATIENTS À RISQUE...

- SMS automatiques vers accompagnant à chaque étape du parcours de soins
- Avec bracelets et balises Bluetooth
- Branchement au SI
- Back office de gestion avec statistiques d'occupation des salles, estimation des temps d'attente...

4 GÉOLOCALISATION DE MATÉRIEL

- Visualisation en temps réel de la position du matériel
- Guidage du personnel jusqu'au matériel le plus proche
- Permet d'éviter la perte et le vol de matériel
- Permet d'optimiser les dépenses et l'utilisation de matériel

PROTÉGER

5 PROTECTION DU PERSONNEL

- Personnel équipé d'un badge ou une smartwatch
- Alerte facile et rapide grâce à un bouton
- Géolocalisation activée uniquement lors du signalement
- Fonctionne en intérieur et en extérieur

RÉFÉRENCÉES



1 - CARTOGRAPHIE 3D ET GUIDAGE VIA QR CODES (format web)

Étape 1 : Conception cartographie 3D
à partir de vos plans (PDF ou AutoCAD)
Affichage sur votre site web



[Ici un exemple de réalisation](#)

Étape 2 : Édition des QR Code
via votre back office Sweepin



Testez en
flashant ce
QR code



Étape 3 : Impression des QR
sur affiches ou génération
sur les bornes digitales d'accueil



2 - GUIDAGE EN TEMPS RÉEL (dans une appli mobile)

Nos options :

- **Récupération** de la liste des rdv du patient dans l'application
- **Détection du patient aux abords de l'établissement et alerte automatique pour prévenir de son arrivée/départ**
- **Vérification de complétude de son dossier administratif** (patient déjà connu de l'établissement ? préadmission complète ?)
- **Guidage intelligent :**
 - Si dossier incomplet, guidage vers un secrétariat
 - Si dossier complet, guidage vers le lieu de RDV

Notre techno :



Technologie de guidage intérieur brevetée basée sur la combinaison des capteurs du smartphone

Seul un smartphone est nécessaire pour être guidé



Guidage sans hardware, ni beacons (balises bluetooth), ni wifi

Pas ou peu de matériel à acheter ou à installer, pas de maintenance ni de personnel requis, pas de batterie à changer... Possibilité d'utiliser les routeurs Wifi existants



Utilisable sans aucun réseau mobile (mode avion)

Souvent peu de réseau dans un bâtiment / Pas d'interférence avec les appareils médicaux



Couplage entre GPS extérieur et navigation intérieure pour une optimisation des trajets

Assurer la continuité du service si l'hôpital a plusieurs bâtiments

VIDÉO DE DÉMONSTRATION



Liste de nos **fonctionnalités**



- **Système de guidage avec QR Codes** pour ceux qui ne disposent pas de l'application de l'hôpital
- **Itinéraires personnalisés** en fonction du profil de l'utilisateur (visiteur/patient ou personnel)
- Itinéraires **adaptés aux besoins des personnes à mobilité réduite** (PMR/PSH) et des malvoyants.
- Guidage audio
- **Itinéraires détaillés avec étapes** (ex. guichet administratif avant accueil du service)
- Cartographie web disponible sur le site et les bornes, avec impression possible du trajet en amont
- **Génération et prévisualisation** des itinéraires
- **Fonctionnement hors ligne** du guidage
- **Moteur de recherche** de points d'intérêts avec raccourcis
- **Récupération des rendez-vous** du patient dans l'application
- Vérification de **complétude du dossier** patient
- **Détection de présence** et acquittement du rendez-vous patient
- Couplage **outdoor / indoor** du guidage

TÉMOIGNAGE CLIENT



Découvrez le témoignage de Valérie MOULINS,
Directrice de la Communication et de l'Expérience Patient de l'hôpital Foch

3 - SUIVI DES PATIENTS OU RÉSIDENTS

Les patients sont équipés d'un bracelet déclenchant un sms (personnalisable) vers l'accompagnant à chaque étape du parcours ambulatoire, endoscopie, urgences...



- **Permet d'analyser et d'optimiser** l'occupation des salles via notre interface d'administration
- **Permet de visionner et d'estimer** le temps d'attente pour la sortie d'un patient
- **Être prévenu si un patient** à risque est détecté hors de l'enceinte d'un service (psychiatrie, maternité, gériatrie...)

Salle d'attente

Votre proche arrive au bloc opératoire pour être préparé à son intervention. Nous vous tiendrons informé tout au long de sa prise en charge.

Bloc opératoire

Votre proche pourra sortir dans 30 minutes. Merci de vous présenter au premier étage, un document de sortie vous sera remis contre signature.

Salle de réveil

L'intervention de votre proche est terminée. Un SMS vous sera envoyé 30 minutes avant sa sortie du service.

Sur l'interface Sweepin, le personnel hospitalier associe un patient à un bracelet et **visualise en temps réel les étapes du parcours**



Vidéo explicative - suivi patients



GESTION DES FLUX

Estimation des temps d'attente
Détection de sortie du bloc

- Optimiser les flux
- Préparation des salles (ménage, équipement...)
- Décongestionner les salles d'attente

TÉLÉPHONE

Automatisation des tâches manuelles et répétitives

- Economie de temps passé au téléphone à prévenir l'accompagnant du parcours
- Réduction des erreurs de traitement ou oublis

RETOUR À DOMICILE

Notification aux taxis ou ambulanciers

- Optimisation de leurs allers-retours en attendant la notification de sortie du patient
- Diversification des sources de revenus pour l'établissement

IMAGE & RÉPUTATION

Amélioration de l'expérience patient

- Patients satisfaits par les services
- Solution qui rassure les proches, confort pour l'accompagnant
- Meilleure notation sur les réseaux
- Attire de nouveaux patients

VENTES DE PRODUITS

Fréquentation accrue de la zone commerciale

- Augmentation des ventes de produits ou de services proposés dans les espaces commerciaux / cafétéria

ROI INDIRECTS

- Contribue à faire télécharger l'application mobile de l'établissement par les accompagnants, donc accès à d'autres services

4 - PROTECTION DU PERSONNEL



Le personnel porte **une smartwatch ou un badge** tous deux équipés d'un bouton. En cas de situation d'urgence ou de danger, il peut envoyer une **alerte anti-agression** en appuyant sur ce bouton. Cette alerte est instantanément transmise au service de sécurité qui peut intervenir sur les lieux exact rapidement.



LA SMARTWATCH

Installation d'une app Sweepin avec un bouton permettant de déclencher une action suite à un incident

Permet de prévenir le poste de surveillance, déclencher une sirène connectée, envoyer un SMS au responsable de sécurité...

Montres géolocalisées au moment où la personne appuie (pas à tout instant)

Fonctionne en intérieur et extérieur

LE BADGE

Badge équipé d'un bouton

Possibilité d'envoyer une alerte anti-agression via un bip puis connexion automatique au service de sécurité

Badges géolocalisés au moment où la personne appuie (pas à tout instant)

Fonctionne en intérieur et extérieur



5 - GÉOLOCALISATION DU MATÉRIEL

Votre matériel médical est équipé d'un tag géolocalisé permettant au personnel d'y accéder facilement et rapidement grâce à une interface intuitive et détaillée.

- Visualisation **en temps réel** de la position du matériel
- **Guidage du personnel** jusqu'au matériel le plus proche
- Permet d'**éviter la perte et le vol** de matériel
- Permet d'**optimiser les dépenses et l'utilisation de matériel**



Une interface intuitive pour le suivi du matériel



Liste du matériel

Vue liste | Vue carte

Afficher 10 éléments

Tag	Identifiant	Type de matériel	Localisation	État	Informations	Actions
1	PS-1	pousse-seringue	Salle B	En mouvement	—	M'y rendre Carte Reporter un problème
2	MC-1	moniteur cardio-respiratoire	Salle C	Immobile	Immobile depuis 14:05	M'y rendre Carte Reporter un problème
3	FA-1	fauteuil ambulateur	Hall principal	Immobile	Immobile depuis 13:58	M'y rendre Carte Reporter un problème

Affichage de l'élément 1 à 3 sur 3 éléments

Précédent 1 Suivant

© 2023 Sweepin. Tous droits réservés

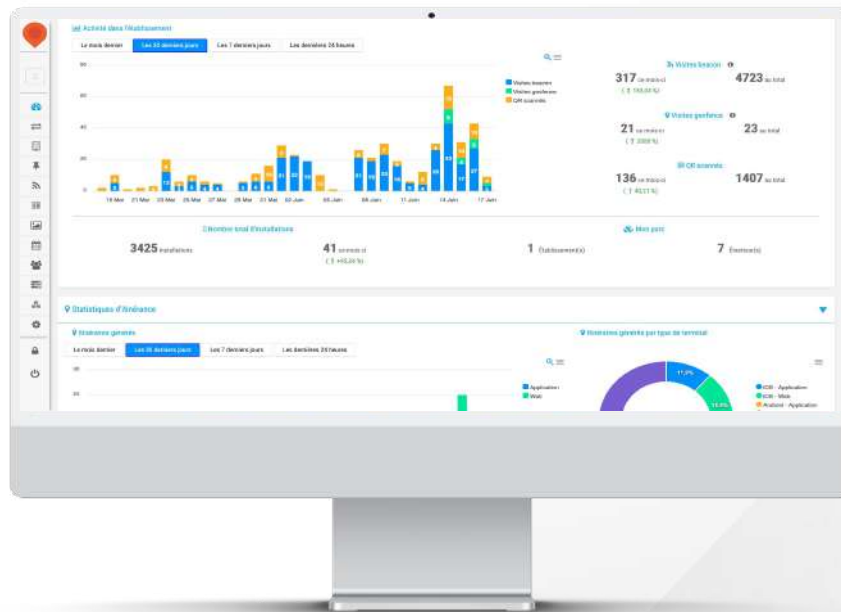
En cas de problème, merci de contacter le support à cette adresse : support@sweepin.fr



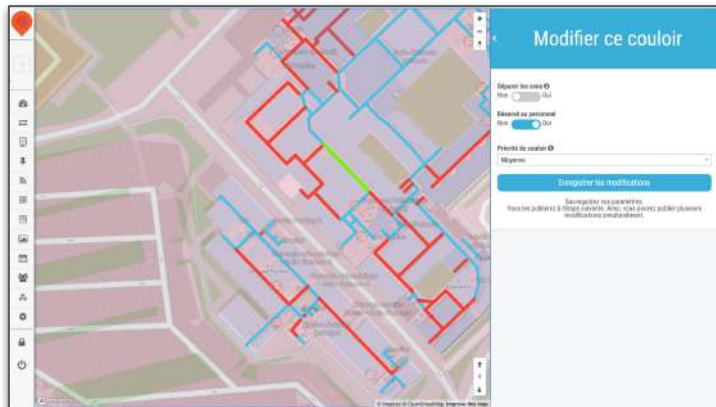
Votre interface d'administration

- Statistiques d'itinéraires et d'utilisation
- Gestion des points d'intérêt / Édition des plans en temps réel / Zones privées ou publiques
- Gestion des balises et QR Codes
- Gestion des mots clés de recherche
- Module de suivi des patients
- Push de notifications informatives
- Liste des rdv des patients

Gestion des accès administrateurs à plusieurs niveaux (GHT, établissement, communication, etc.)



Une **formation** vous est proposée et vous disposez d'une notice d'utilisation dans votre interface de support



Données patients

Que ce soit pour le suivi patient ambulatoire ou pour le parcours patient en consultation, Sweepin propose sa propre solution d'identification patient dans ses applications.

Notre système d'identification patient est simple et déployable en quelques jours. La procédure comprend notamment :

- Un dossier d'architecture technique déjà éprouvé dans plusieurs établissements
- Une machine virtuelle déployée dans le SI de l'établissement
- L'utilisation des standards HL7 pour récupération des flux (pas de dépendance avec un SI en particulier)

La procédure diffère légèrement selon le type de parcours géolocalisé : ambulatoire avec bracelets ou consultation avec smartphones. Pour en savoir plus, contactez-nous.

- Les données de santé hébergées dans le serveur de l'hôpital
- Conditions générales auditées par le cabinet d'avocats renommé :
- Conformité RGPD

AD

AUGUST DEBOUZY

 **Sweepin**[®]

Nos avantages concurrentiels

TECHNOLOGIE BREVETÉE

Sweepin développe une technologie de pointe brevetée pour la géolocalisation et le guidage intérieur sur smartphone depuis 2013. Il s'agit d'un sujet complexe qui nous a valu le dépôt d'un brevet. Nous avons constaté que le Bluetooth (balises beacon) seul ne suffit pas pour guider efficacement. Nous avons donc combiné toutes les technologies existantes, en utilisant principalement de l'intelligence artificielle pour améliorer la précision.

Il est important de noter que l'utilisation d'un système de géolocalisation couplé à la réalité augmentée peut avoir un "effet bling-bling" mais ne fonctionne que sur un nombre limité de téléphones.

3 SAVOIRS-FAIRE MAIS UNE SEULE SOCIÉTÉ

Sweepin est une entreprise qui possède trois compétences clés : la cartographie, le routing et le guidage. Posséder ces compétences est un atout indéniable pour améliorer les performances de guidage, en utilisant notamment des techniques de map matching. Il est plus efficace de travailler avec une seule société plutôt qu'avec des acteurs séparés. Il est important de faire attention aux entreprises qui sous-traitent ces services sans le mentionner. Sweepin maîtrise la cartographie 3D, la géolocalisation et le guidage, ce qui est essentiel pour obtenir de bons résultats.

UNE SOLUTION POUR TOUS

Nous avons développé une solution de secours pour les utilisateurs de smartphones anciens ou pour ceux qui ne peuvent pas activer les capteurs sur leur appareil. Il s'agit de notre solution 1, qui est accessible en "WEB" et ne nécessite pas de télécharger une application mobile.



Nos avantages concurrentiels



APPROCHE CENTRÉE SUR L'EXPÉRIENCE PATIENT

Notre entreprise a consacré des années de recherche et développement sur l'expérience utilisateur (UX) car il est crucial d'intégrer cet aspect pour réussir à améliorer l'expérience des patients. Cette approche centrée sur l'expérience patient est au cœur de notre démarche de développement

FONCTIONNALITÉS POUR PMR/ PSH et MALVOYANTS

Sweepin a mis en place des fonctionnalités spécifiques pour les personnes à mobilité réduite (PMR/ PSH) et les malvoyants. Nous avons compris qu'il était important de prendre en compte leurs besoins et de les intégrer dans nos développements pour améliorer leur expérience utilisateur. Nous sommes fiers de pouvoir offrir ces options pour améliorer l'accessibilité de nos services pour tous les utilisateurs.

LONGUEUR D'AVANCE DANS LA SANTÉ

Notre entreprise est reconnue pour son expertise en matière de santé et d'intégration des systèmes d'information. Nous avons développé des solutions éprouvées qui sont actuellement utilisées dans de nombreux établissements, nous positionnant ainsi en leader sur le marché.

NOS RÉFÉRENCES SANTÉ



HÔPITAL FONDATION
Adolphe de ROTHSCHILD
LA RÉFÉRENCE TÊTE ET COU



Pour votre santé, Foch s'engage



CHU DE REIMS



CENTRE HOSPITALIER INTERCOMMUNAL
CAVAILLON - LAURIS



NOS PARTENAIRES

SIEMENS
Healthineers

 **Dedalus**
HEALTHCARE SYSTEMS GROUP

 **BOUYGUES**
CONSTRUCTION

disconnect®

tessi

 **Yooli**

 **RFID**
DISCOVERY

exolis
experts
du parcours patient connecté

 **Sweepin®**



Société créée en 2015
Bureaux à Dijon & Marseille

17 collaborateurs:

- 3 Cofondateurs
- 2 Docteurs en IA
- 6 Développeurs - Ingénieurs
- 2 Cheffes de projet
- 1 Expert en SI Hôpitaux
- 3 Business Developers

tessi

Actionnaire de Sweepin
depuis 2022

+ 13 000 collaborateurs
15 pays
513 M€ de CA (2022)

https://www.tessi.eu/metier_marche/sante/

Contact

Matthieu Dibaji
Directeur Général
matthieu.dibaji@sweepin.fr
06.25.82.18.34

